

# All-Terrain Mobile Crane (used)

## GROVE – GMK 5200-1

Year of Production: 2018

Serial number: 5027

Plate numbers: WND 71545

MTH (body): 5 487 (28.11.2022)

MTH (chassis): 1 424 (28.11.2022)

Millage: 23 881 km (28.11.2022)

### Crane body:

- Max lift. 200 t
- Jib: 13,7 m - 64 m (6 sections, hydraulic pinned); 7 rolls; anemometer
- Operator's cabin: aluminum; full vision; hydraulically tilted up to 20°; adjustable seat with two-axis control joysticks; air heating (independent of the engine); 2 spotlights
- CCS control with graphic display and indicators
- Ballast = 70 t (hydraulic rigging and counterweight removal system operated from the crane cabin).
- Main winch for 300 m of 22 mm diameter wire rope with swaged end socket; drum rotation indicator; camera system

### Crane chassis:

- Wheels / Drive / Steering: 10 x 8 x 10
- Outriggers controlled from each side of the vehicle and from the body cab (independently vertically and horizontally); electronic level indicator; work lights for each outrigger + pad load (each)
- Mercedes Benz OM471 engine; Tier 4f; 6 cylinders; 390kW turbo charged diesel with 650 L tank
- Mercedes G 280 gearbox with 16 speeds + 2 reverse (1-speed transfer case); VIAB turbo clutch
- Megatrak TM suspension (independent hydro-pneumatic suspension of all wheels) with hydraulic lock and automatic leveling system
- two-line pneumatic disc brakes on all wheels; exhaust brake and constant throttle engine brake; integrated hydraulic retarder
- Tires 10 x 445/95 R25 (steel rims)
- Driver's cab: plastic (aluminum & glass-fiber reinforced) with fully adjustable (pneumatic) seat; heating (diesel) independent of the engine (with 24 h timer); air conditioning; heated mirrors; radio with CD

### Additional equipment:

- Additional boom lights
- 11 m to 18 m auxiliary boom (bi-fold swing-way) with 0°, 20° and 45° mechanical angle adjustment
- 80 t hook-block; 3 rolls; double hook
- 32 t hook-block; 1 roll; single hook
- MAXbase
- Cold weather package
- Trailer hitch with brakes and lights



WWW.HERKULES-POLSKA.PL

+48 913 111 111



HERKULES S.A. z siedzibą w Warszawie (03-236) ul. Annopol 5

Dział Żurawi Warszawa  
ul. Spokojna 19, 05-532 Baniocha  
tel. +48 22 727 58 36,  
zurawie@herkules-polska.pl

Biuro Gdańsk  
ul. Trakt Św. Wojciecha 237A, 80-017 Gdańsk  
tel. +48 58 585 80 30  
bit@herkules-polska.pl

Sąd Rejonowy dla m. st. Warszawy w Warszawie, XIV Wydział Gospodarczy Krajowego Rejestru Sądowego  
Kapitał zakładowy w wysokości 68 238 210,00 zł w pełni opłacony. KRS: 0000261094, NIP 9512032166, REGON 017433674

+48 22 519 44 44

sekretariat@herkules-polska.pl

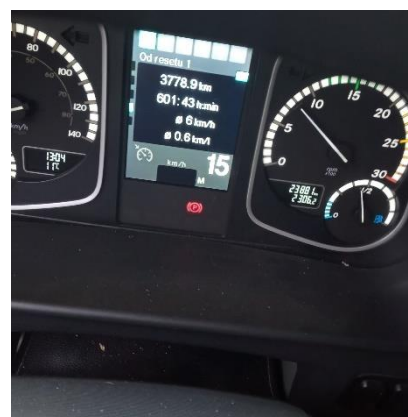
Dział Żurawi Gdynia  
ul. Hutnicza 1, 81-212 Gdynia  
tel. +48 58 524 59 36  
dzwigi@herkules-polska.pl

**Price (Incoterms EXW; loco.: Warsaw, POLAND):**

**Contact: [sprzedaz@herkules-polska.pl](mailto:sprzedaz@herkules-polska.pl)**

**Conditions:**

- Availability: date to be confirmed
- Payment terms: 100% before collection
- Validity of the offer: the offer is valid for 1 month from the date of its receipt.
- Warranty: disabled



**Contact:**

**Andrzej Herfurt**

**tel.: (+48) 722 199 037**

**mail: [andrzej.hurfurt@herkules-polska.pl](mailto:andrzej.hurfurt@herkules-polska.pl)**

**HERKULES**

WWW.HERKULES-POLSKA.PL

**+48 913 111 111**



HERKULES S.A. z siedzibą w Warszawie (03-236) ul. Annopol 5

**+48 22 519 44 44**

**sekretariat@herkules-polska.pl**

Dział Żurawi Warszawa  
ul. Spokojna 19, 05-532 Baniocza  
tel. +48 22 727 58 36,  
[zurawie@herkules-polska.pl](mailto:zurawie@herkules-polska.pl)

Biuro Gdańsk  
ul. Trakt Św. Wojciecha 237A, 80-017 Gdańsk  
tel. +48 58 585 80 30  
[bit@herkules-polska.pl](mailto:bit@herkules-polska.pl)

Dział Żurawi Gdynia  
ul. Hutnicza 1, 81-212 Gdynia  
tel. +48 58 524 59 36  
[dzwig@herkules-polska.pl](mailto:dzwig@herkules-polska.pl)

Sąd Rejonowy dla m. st. Warszawy w Warszawie, XIV Wydział Gospodarczy Krajowego Rejestru Sądowego  
Kapitał zakładowy w wysokości 68 238 210,00 zł w pełni opłacony. KRS: 0000261094, NIP 9512032166, REGON 017433674