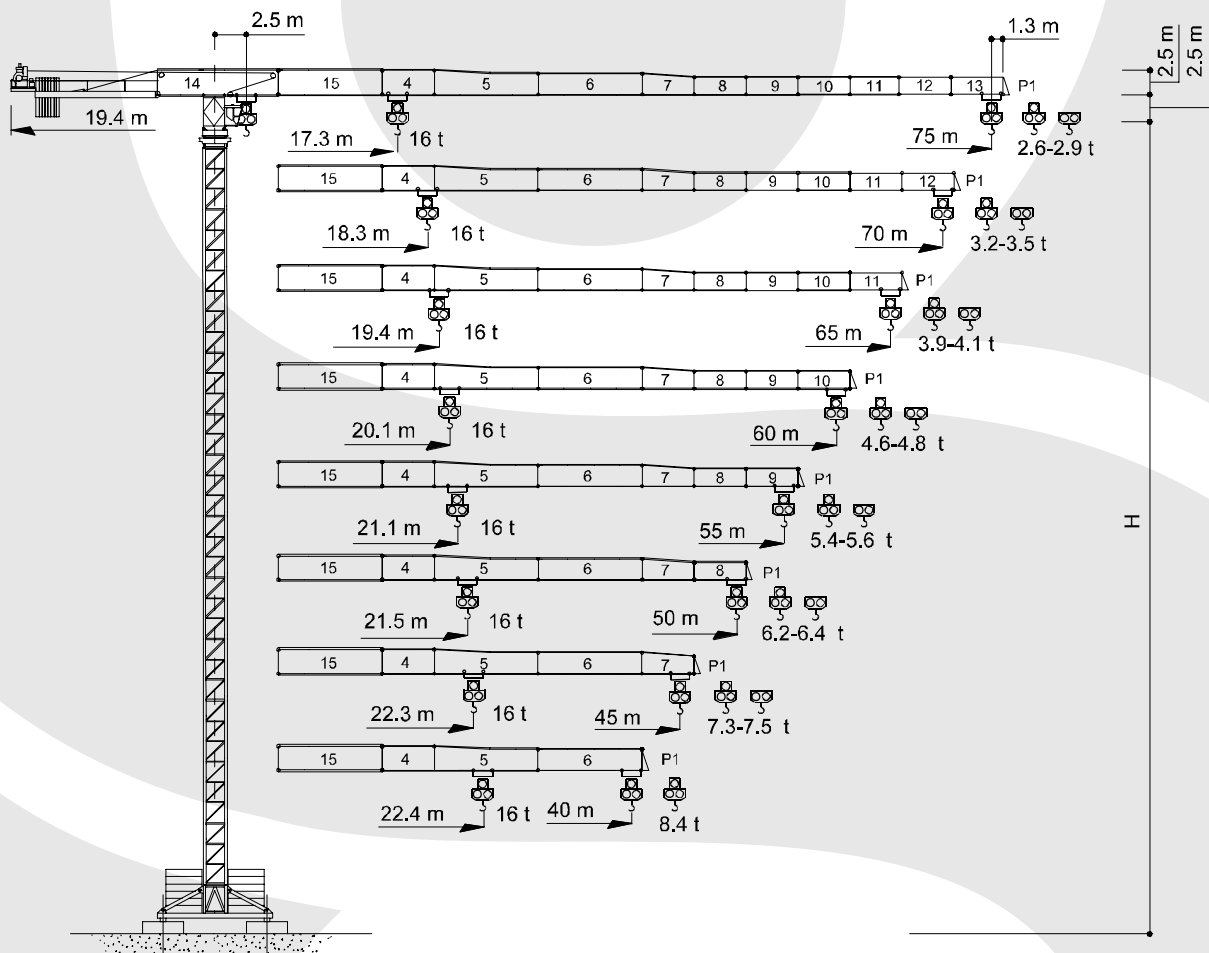


TEREX CTT 331-16

UDŹWIG MAKSYMALNY 16 TON



DANE TECHNICZNE:

UDŹWIG MAKSYMALNY: 16 TON

DŁUGOŚĆ WYSIĘGNIKA: 75 M

UDŹWIG NA MAKSYMALNYM WYSIĘGU 2,60 TONY



www.herkules-polska.pl

TEREX CTT 331-16

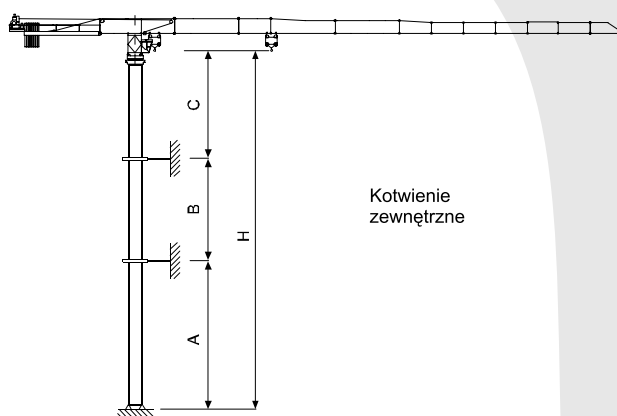
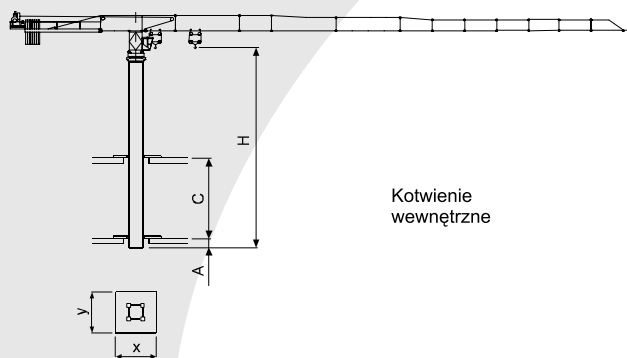
UDŹWIG MAKSYMALNY 16 TON



Tabela udźwigów

				m	10	15	20	25	30	35	40	45	50	52	55	57	60	62	65	67	70	72	75
8 t	-	32,1 m	t	8	8	8	8	8	8	7,24	6,21	5,42	4,78	4,57	4,27	4,09	3,84	3,69	3,48	3,35	3,17	3,06	2,90
8 t	-	31,5 m	t	8	8	8	8	8	8	7,06	6	5,19	4,53	4,31	4,00	3,82	3,56	3,41	3,19	3,06	2,87	2,76	2,60
16 t	-	17,3 m	t	16	16	13,54	10,48	8,48	7,06	6	5,19	4,53	4,31	4,00	3,82	3,56	3,41	3,19	3,06	2,87	2,76	2,60	
8 t	-	34,5 m	t	8	8	8	8	8	8	7,86	6,76	5,91	5,23	5,00	4,68	4,48	4,22	4,06	3,83	3,69	3,50		
8 t	-	33,6 m	t	8	8	8	8	8	8	7,61	6,50	5,64	4,95	4,71	4,39	4,20	3,93	3,76	3,54	3,40	3,20		
16 t	-	18,3 m	t	16	16	14,46	11,23	9,11	7,61	6,50	5,64	4,95	4,71	4,39	4,20	3,93	3,76	3,54	3,40	3,20			
8 t	-	36,3 m	t	8	8	8	8	8	8	7,17	6,28	5,57	5,32	4,99	4,78	4,51	4,34	4,10					
8 t	-	35,8 m	t	8	8	8	8	8	8	7,03	6,12	5,40	5,15	4,81	4,60	4,31	4,14	3,90					
16 t	-	19,4 m	t	16	16	15,44	12,03	9,79	8,21	7,03	6,12	5,40	5,15	4,81	4,60	4,31	4,14	3,90					
8 t	-	38,1 m	t	8	8	8	8	8	8	7,59	6,65	5,91	5,65	5,30	5,09	4,80							
8 t	-	37,4 m	t	8	8	8	8	8	8	7,41	6,47	5,72	5,46	5,11	4,89	4,60							
16 t	-	20,1 m	t	16	16	16	12,59	10,27	8,63	7,41	6,47	5,72	5,46	5,11	4,89	4,60							
8 t	-	40 m	t	8	8	8	8	8	8	7,02	6,24	5,97	5,60										
8 t	-	39,2 m	t	8	8	8	8	8	8	7,82	6,83	6,04	5,77	5,40									
16 t	-	21,1 m	t	16	16	16	13,24	10,81	9,10	7,82	6,83	6,04	5,77	5,40									
8 t	-	40,9 m	t	8	8	8	8	8	8	7,20	6,40												
8 t	-	40,1 m	t	8	8	8	8	8	8	7	6,20												
16 t	-	21,5 m	t	16	16	16	13,57	11,08	9,32	8,02	7	6,20											
8 t	-	42,5 m	t	8	8	8	8	8	8	7,50													
8 t	-	41,5 m	t	8	8	8	8	8	8	7,30													
16 t	-	22,3 m	t	16	16	16	14,10	11,53	9,70	8,35	7,30												
8 t	-	40 m	t	8	8	8	8	8	8	8													
8 t	-	40 m	t	8	8	8	8	8	8	8													
16 t	-	22,4 m	t	16	16	16	14,19	11,60	9,76	8,40													

Inne konfiguracje



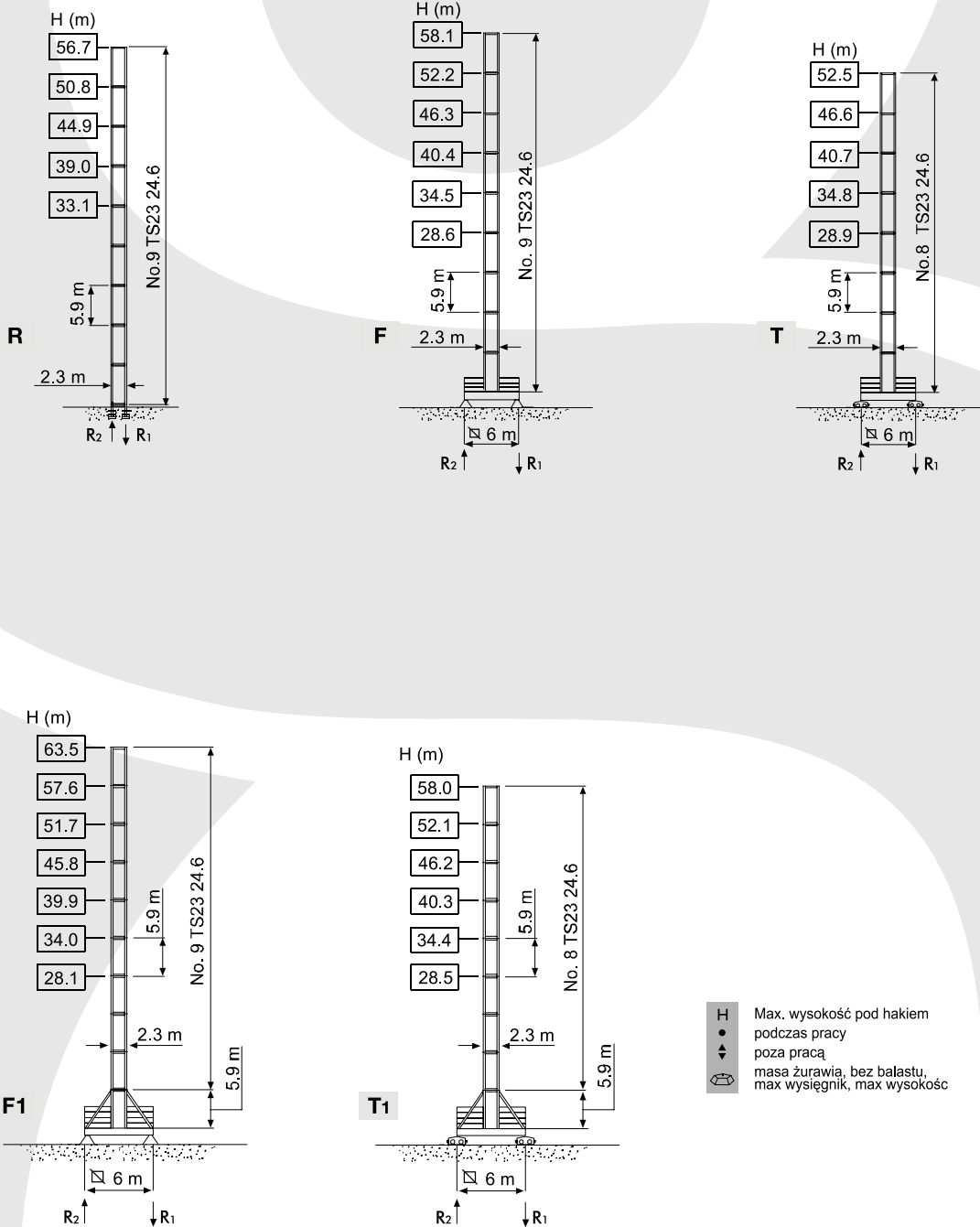
TEREX CTT 331-16

UDŹWIG MAKSYMALNY 16 TON



Konfiguracja wieży

TS23



TEREX CTT 331-16

UDŹWIG MAKSYMALNY 16 TON



Mechanizmy

		€	⚡	👂
	45 AFC 80	114* kVA	400 V - 50 Hz / 460 V - 60 Hz	2000/14/CE
	67 AFC 80	138* kVA		

* Żuraw bez układu jezdowego

	45 AFC 80 45 AFC 80 D₂ (WARIANT)		m/min	t	kW	długość liny (m)
			0 → 30	8		
0 → 39	6					
0 → 56	4					
0 → 97	2					
0 → 110	1.7					
0 → 15	16					
0 → 19.5	12					
0 → 28	8					
0 → 48.5	4					
0 → 55	3.4					
0 → 41	8					
0 → 53	6					
0 → 76	4					
0 → 135	2					
0 → 145	1.85					
0 → 20.5	16					
0 → 26.5	12					
0 → 38	8					
0 → 67.5	4					
0 → 72.5	3.7					

	DSR 3 70 D2	12 → 36 → 72 m/min	70/50 Nm
	DCC 5 112 D2	0 → 95 m/min	11 kW
	SSR 4 4 65	0.73 obr/min	4 x 65 Nm
	■ TVF 2RG 4M9 ▲ TSR 2RG 4M8 ● TSR 4RG 4M8	0 → 24 obr/min	4 x 9 kW
		12 → 24 m/min (50 Hz)	4 x 80 Nm
		14 → 28 m/min (60 Hz)	

	■	▲	●
	Max. H [m]		
T ₁	52.5	52.5	> 52.5

	Przesuw wózka
	Podnoszenie
	Obrót
	Jazda
	Dyrektywa odnośnie poziomu akustycznego
	Całkowita moc zainstalowana
	Zasilanie