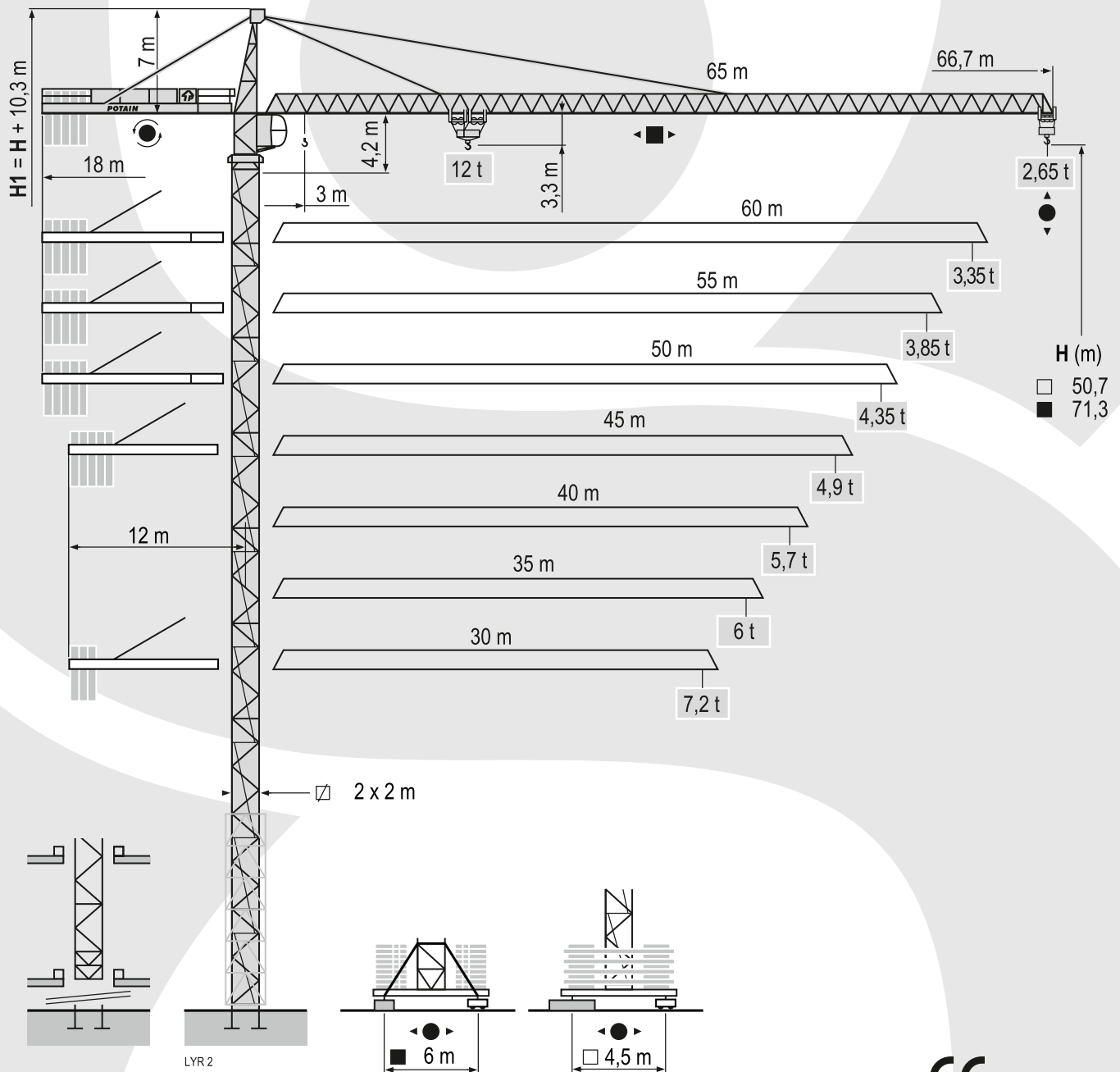


# POTAIN MD 265 B1 J12

UDŹWIG MAKSYMALNY 12 TON

 **HERKULES**



## DANE TECHNICZNE:

UDŹWIG MAKSYMALNY: 12 TON

DŁUGOŚĆ WYSIĘGNIKA: 65 M

UDŹWIG NA MAKSYMALNYM WYSIĘGNIKU: 2,65 TONY

 **HERKULES**

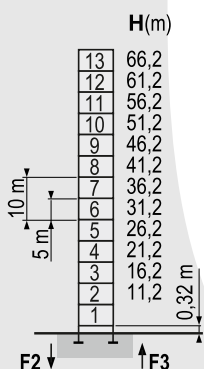
[www.herkules-polska.pl](http://www.herkules-polska.pl)

# POTAIN MD 265 B1 J12

UDŹWIG MAKSYMALNY 12 TON

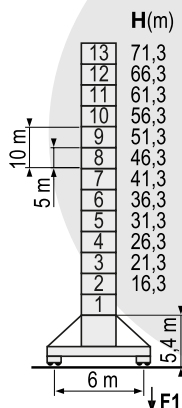


## Konfiguracja Wieży



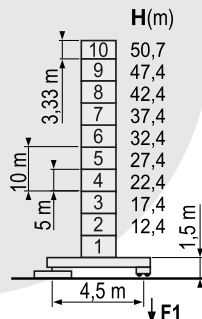
**P 61 A**

F2	● 166 t
	■ 224 t
F3	● 114 t
	■ 177 t
	▲ 73 t



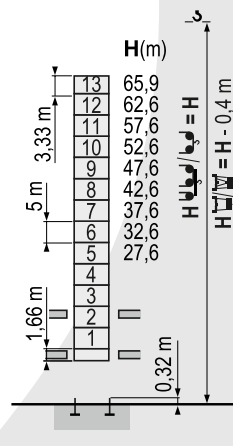
**V 60 A**

F1	● 114 t
	■ 147 t
	▲ 86 t

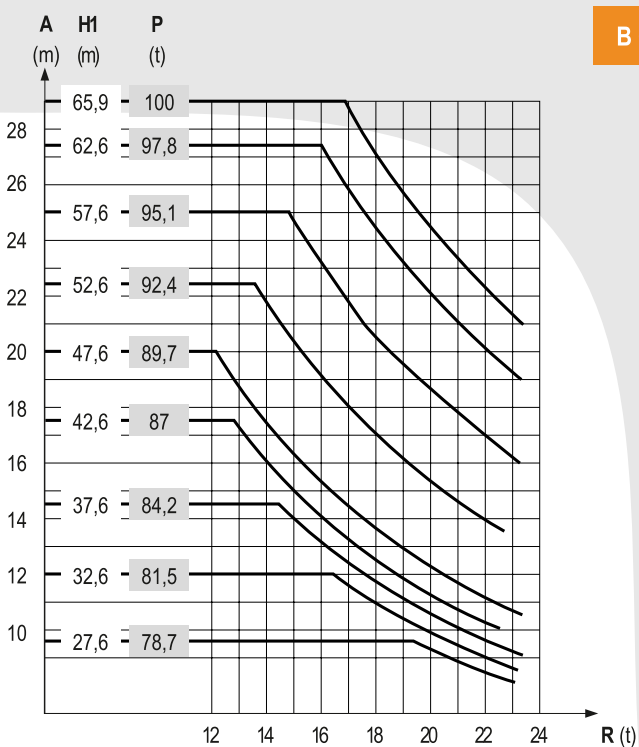
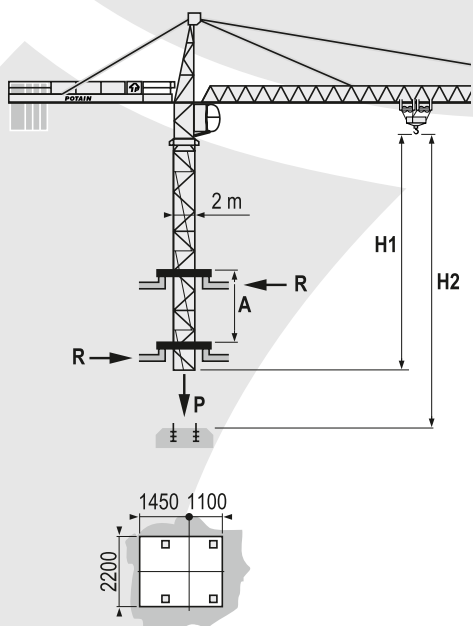
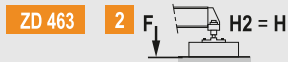


**ZD 463**

F1	● 96 t
	■ 96 t
	▲ 78 t



**B 60 A**



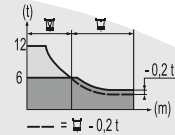
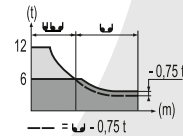
# POTAIN MD 265 B1 J12



UDŹWIG MAKSYMALNY 12 TON

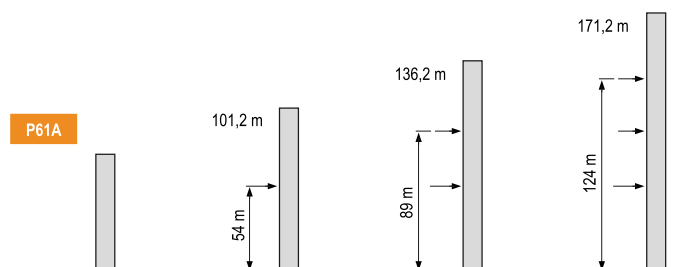
Tabela udźwignięw

65 m	3	▶	17,1	20	22	25	27	30,1	33,3	35	37	40	42	45	47	50	52	55	57	60	62	65 m	
	▶		12	9,9	8,9	7,6	6,9	6	6	5,7	5,3	4,8	4,6	4,2	4	3,7	3,5	3,3	3,1	2,9	2,8	2,65 t	
60 m	3	▶	18,8	20	22	25	27	30	32	33,3	36,9	40	42	45	47	50	52	55	57	60 m			
	▶		12	11,2	10	8,6	7,8	6,9	6,3	6	6	5,5	5,2	4,8	4,5	4,2	4	3,7	3,6	3,35	3 t		
55 m	3	▶	19,3	20	22	25	27	30	32	34,1	37,8	40	42	45	47	50	52	55 m					
	▶		12	11,5	10,3	8,8	8,1	7,1	6,5	6	6	5,6	5,3	4,9	4,7	4,3	4,1	3,85	t				
50 m	3	▶	19,4	20	22	25	27	30	32	34,3	38	40	42	45	47	50 m							
	▶		12	11,6	10,4	8,9	8,1	7,1	6,6	6	6	5,7	5,3	4,9	4,7	4,35	t						
45 m	3	▶	19,4	20	22	25	27	30	32	34,3	38	40	42	45 m									
	▶		12	11,6	10,4	8,9	8,1	7,1	6,6	6	6	5,7	5,3	4,9	t								
40 m	3	▶	19,4	20	22	25	27	30	32	34,3	38	40 m											
	▶		12	11,6	10,4	8,9	8,1	7,1	6,6	6	6	5,7	t										
35 m	3	▶	19,6	20	22	25	27	30	32	35 m													
	▶		12	11,7	10,4	9	8,2	7,2	6,6	6	t												
30 m	3	▶	19,7	20	22	25	27	30 m															
	▶		12	11,8	10,5	9	8,2	7,2	t														
65 m	2,5	▶	17,1	20	22	25	27	30,2	31	32	35	37	40	42	45	47	50	52	55	57	60	62	65 m
	▶		12	10	8,9	7,6	6,9	6	6	5,8	5,1	4,8	4,3	4	3,7	3,4	3,2	3	2,7	2,6	2,4	2,3	2,1 t
60 m	2,5	▶	19,1	20	22	25	27	30	32	33,9	34,7	37	40	42	45	47	50	52	55	57	60 m		
	▶		12	11,3	10,1	8,7	7,9	7	6,4	6	6	5,5	5	4,7	4,3	4,1	3,7	3,6	3,3	3,1	2,9	t	
55 m	2,5	▶	19,6	20	22	25	27	30	32	34,7	35,6	37	40	42	45	47	50	52	55 m				
	▶		12	11,7	10,4	9	8,2	7,2	6,6	6	6	5,7	5,2	4,9	4,5	4,2	3,9	3,7	3,4	t			
50 m	2,5	▶	19,6	20	22	25	27	30	32	34,9	35,8	37	40	42	45	47	50 m						
	▶		12	11,7	10,5	9	8,2	7,2	6,7	6	6	5,7	5,2	4,9	4,5	4,2	3,9	t					
45 m	2,5	▶	19,6	20	22	25	27	30	32	34,9	35,8	37	40	42	45 m								
	▶		12	11,7	10,5	9	8,2	7,2	6,7	6	6	5,7	5,2	4,9	4,5	t							
40 m	2,5	▶	19,6	20	22	25	27	30	32	34,9	35,8	37	40 m										
	▶		12	11,7	10,5	9	8,2	7,2	6,7	6	6	5,7	5,2	t									
35 m	2,5	▶	19,7	20	22	25	27	30	32	35 m													
	▶		12	11,8	10,5	9,1	8,3	7,3	6,7	6	t												
30 m	2,5	▶	19,8	20	22	25	27	30 m															
	▶		12	11,9	10,6	9,1	8,3	7,3	t														



Kod	4 600 - 4 200 - 3 400 - 2 300 kg		4 200 - 700 kg		
	50 - 75 - 100 LVF	(kg)	50 - 75 - 100 LVF	150 LCC	
		(kg)	(kg)	(kg)	
65 m	18 m	19 900	18 m	19 600	17 500
60 m	18 m	18 400	18 m	18 200	16 800
55 m	18 m	16 000	18 m	15 400	14 000
50 m	18 m	13 700	18 m	13 300	11 900
45 m	12 m	25 200	12 m	24 500	23 800
40 m	12 m	24 100	12 m	23 100	21 700
35 m	12 m	20 600	12 m	19 600	18 200
30 m	12 m	16 000	12 m	15 400	14 000

2 m	V 60 A	H (m)	71,3	66,3	61,3	56,3	51,3	46,3	41,3	36,3	31,3	26,3	21,3	16,3
		(t)	132	96	72	60	36	36	36	36	36	36	36	36
2 m	ZD 463	H (m)	50,7	47,4	42,4	37,4	32,4	27,4	22,4	17,4	12,4			
		(t)	75	75	75	75	75	75	75	75	75			












# POTAIN MD 265 B1 J12

UDŹWIG MAKSYMALNY 12 TON

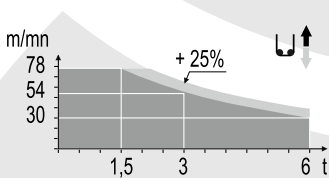
 **HERKULES**

## Mechanizmy

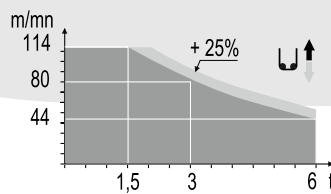
		 ↑					 ↑					ch - PS hp	kW		
	50 LVF 30 Optima	m/min	2,4 → 9,6 → 30 → 38 → 54 → 78					1,2 → 4,8 → 15 → 19 → 27 → 39					50	37	340 m
		t	6	6	6	4,5	3	1,5	12	12	12	9			
	75 LVF 30 Optima	m/min	0 → 44 → 56 → 80 → 114					0 → 22 → 28 → 40 → 57					75	55	570 m
		t	6		4,5	3	1,5	12		9	6	3			
100 LVF 30 Optima	m/min	0 → 54 → 68 → 96 → 142					0 → 27 → 34 → 48 → 71					100	75	1019 m	
	t	6		4,5	3	1,5	12		9	6	3				
150 LCC 30	m/min	86 → 103 → 129 → 172 → 206					43 → 52 → 65 → 86 → 103					150	110	652 m	
	t	6	4,5	3	1,5	0,75	12	9	6	3	1,5				
	6 DVF 4	m/min	0 → 50 (12 t) 0 → 100 (6 t) 0 → 120 (3 t)										5,5	4	
	RVF 152 Optima +	tr/min U/min rpm						0 → 0,7					2 x 5,5	2 x 4	
	ZD 463 RT 443 A1 2V	m/min						15 - 30					4 x 5	4 x 3,7	
	V 60 A RT 544 A1 2V R ≥ 13 m	m/min						13,5 - 27					4 x 7	4 x 5,2	

CEI 38 	IEC 38	kVA
400 V (+6% -10%) 50 Hz		50 LVF : 70 kVA 75 LVF : 95 kVA 100 LVF : 120 kVA 150 LCC : 170 kVA

50 LVF 30 Optima



75 LVF 30 Optima



100 LVF 30 Optima

