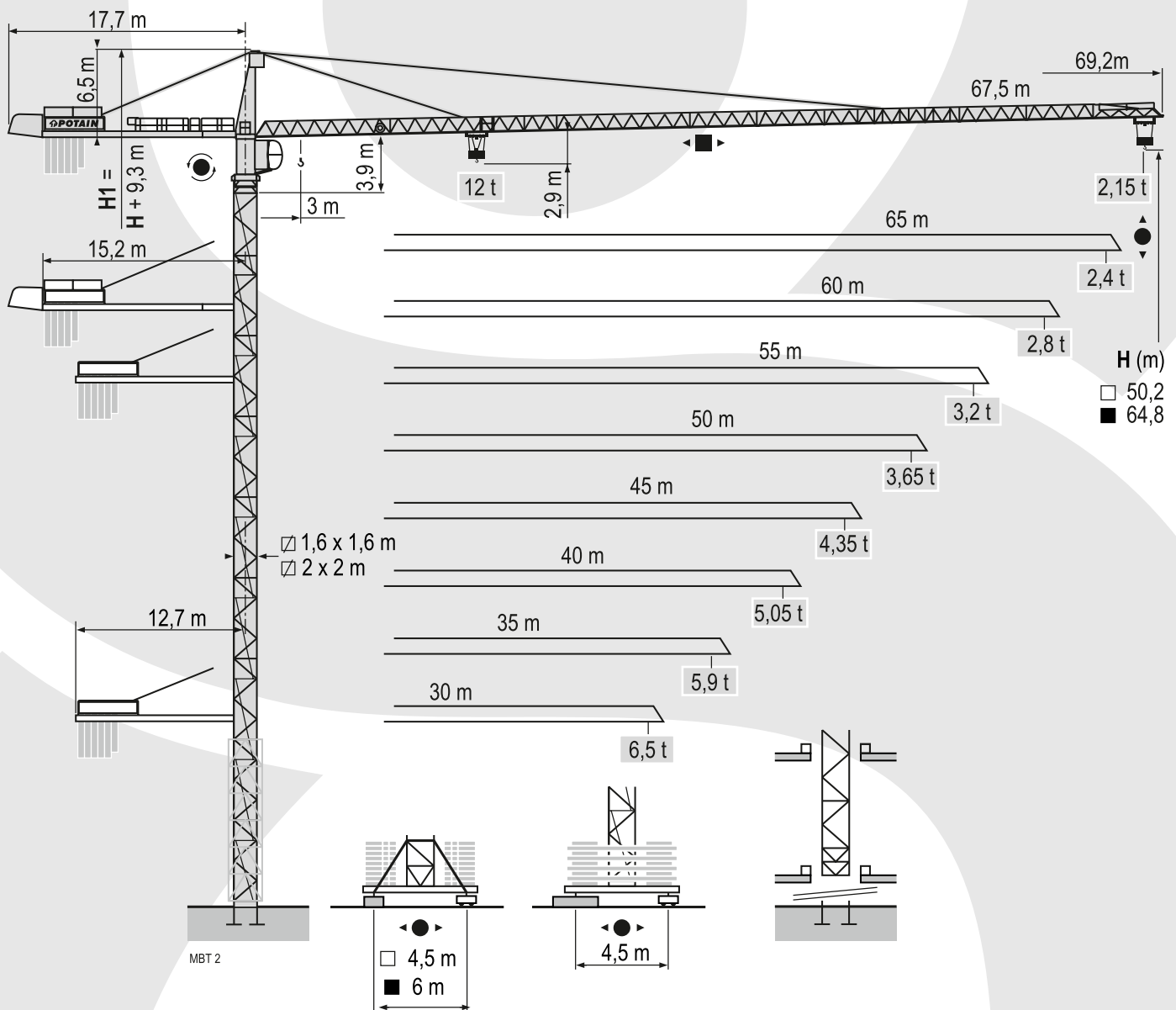


POTAIN MD 238 AJ 12

UDŹWIG MAKSYMALNY 12 TON

 **HERKULES**



DANE TECHNICZNE:

UDŹWIG MAKSYMALNY: 12 TON

DŁUGOŚĆ WYSIĘGIKA: 67,5 M

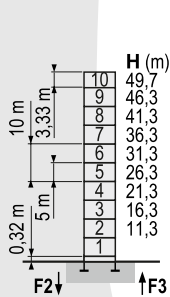
UDŹWIG NA MAKSYMALNYM WYSIĘGIKU: 2,4 TONY

POTAIN MD 238 A J 12

UDŹWIG MAKSYMALNY 12 TON

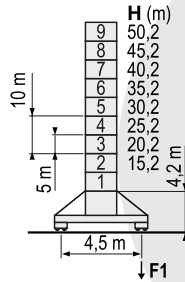


Konfiguracja Wieży



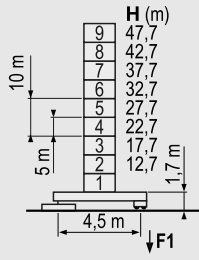
P 41 A

F2	● 131 t
	■ 141 t
F3	● 90 t
	■ 106 t
	▲ 49 t



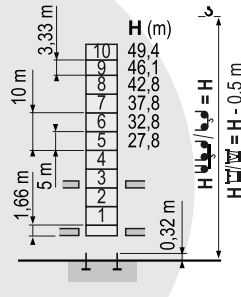
S 40 / S41 A

F1	● 84 t
	■ 90 t
	▲ 56 t

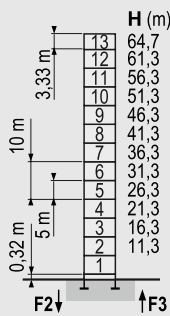


ZD 463

F1	● 81 t
	■ 80 t
	▲ 58 t

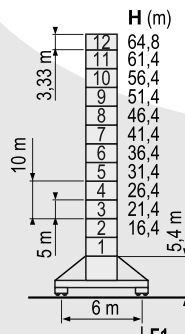


B 43 A



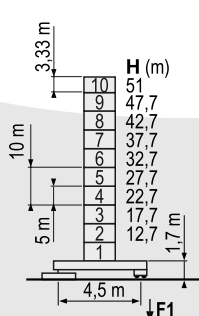
P 61 A

F2	● 152 t
	■ 242 t
F3	● 101 t
	■ 197 t
	▲ 67 t



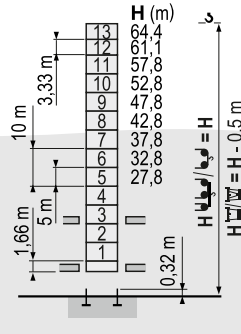
V 60 A

F1	● 105 t
	■ 140 t
	▲ 77 t

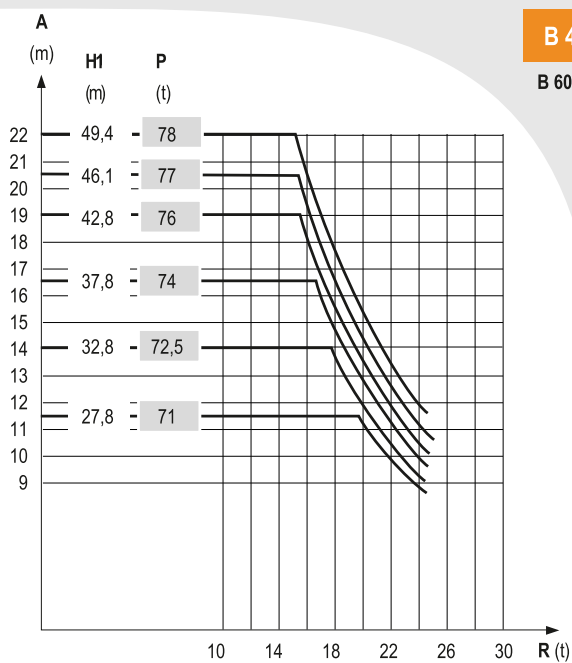
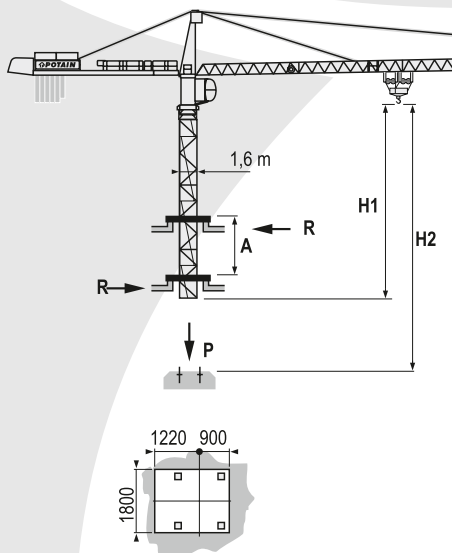
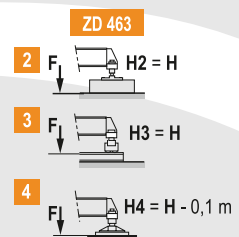


ZD 463

F1	● 98 t
	■ 117 t
	▲ 70 t
Ht	49,4 m



B 60 A



B 43 A

B 60 A

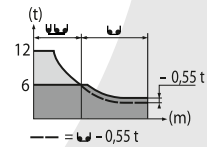
POTAIN MD 238 A J 12

UDŹWIG MAKSYMALNY 12 TON

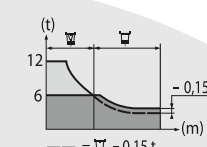


Tabela udźwignów

P41A		15	17	20	22	25	26,7	28,9	30	32	35	37	40	42	45	47	50	52	55	57	60	62	65	67,5
67,5 m	3	12	10,3	8,5	7,6	6,5	6	6	5,7	5,3	4,8	4,5	4,1	3,9	3,6	3,4	3,1	3	2,8	2,65	2,5	2,4	2,25	2,15
65 m	3	12	10,9	9	8	6,9	6,3	6	5,6	5,1	4,8	4,3	4,1	3,8	3,6	3,3	3,2	2,95	2,85	2,65	2,55	2,4		
60 m	3	12	11,4	9,4	8,4	7,2	6,6	6	5,9	5,3	5	4,6	4,3	4	3,8	3,5	3,3	3,1	3	2,8				
55 m	3	12	11,7	9,7	8,6	7,4	6,8	6	5,5	5,1	4,7	4,4	4,1	3,9	3,6	3,4	3,2							
50 m	3	12	11,9	9,8	8,8	7,5	6,9	6	5,5	5,2	4,7	4,5	4,1	3,9	3,65									
45 m	3	12	10,3	9,2	7,9	7,2	6,4	6	5,8	5,5	5	4,7	4,35											
40 m	3	12	10,4	9,3	8	7,3	6,5	6	5,9	5,5	5,05													
35 m	3	12	10,5	9,4	8,1	7,4	6,5	6	5,9															
30 m	3	12	10,5	9,4	8,1	7,4	6,5	6																

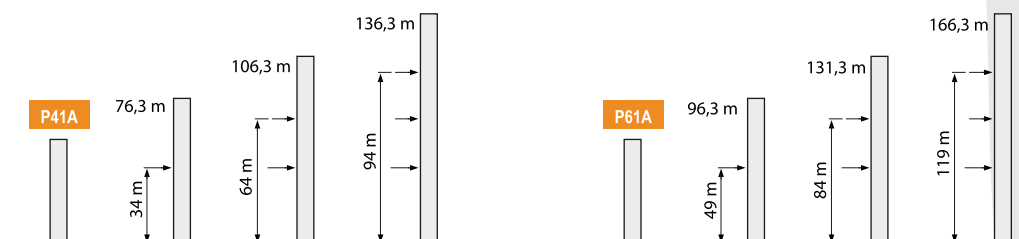


P61A		14,9	17	20	22	25	26,8	27,3	30	32	35	37	40	42	45	47	50	52	55	57	60	62	65	67,5
67,5 m	2,5	12	10,3	8,5	7,6	6,5	6	5,4	5	4,4	4,1	3,7	3,5	3,2	3	2,8	2,65	2,45	2,3	2,15	2,05	1,9	1,8	
65 m	2,5	12	10,9	9	8	6,9	6,3	5,2	4,7	4,4	4	3,7	3,4	3,2	2,95	2,8	2,6	2,5	2,3	2,2	2,05			
60 m	2,5	12	11,4	9,4	8,4	7,3	6,6	6	5,5	5	4,6	4,2	3,9	3,6	3,4	3,1	3	2,75	2,65	2,45				
55 m	2,5	12	11,7	9,7	8,7	7,4	6,8	6	5,7	5,1	4,7	4,3	4,1	3,7	3,5	3,2	3,1	2,85						
50 m	2,5	12	11,9	9,8	8,8	7,6	6,9	6	5,8	5,2	4,8	4,4	4,1	3,8	3,6	3,3								
45 m	2,5	12	10,3	9,2	8	7,3	6,4	6	5,5	5,1	4,6	4,4												
40 m	2,5	12	10,5	9,4	8,1	7,4	6,5	6	5,5	5,2	4,7													
35 m	2,5	12	10,5	9,4	8,1	7,4	6,5	6	5,5															
30 m	2,5	12	10,5	9,4	8,1	7,4	6,55																	



Lift height (m)	50 LVF 30 - 75 LVF 30		100 LVF 30	
	4 200 - 3 400 - 2 300 kg	4 200 - 700 kg	4 200 - 3 400 - 2 300 kg	4 200 - 700 kg
67,5 m	23 300	23 100	22 500	22 400
65 m	21 400	21 700	21 000	21 000
60 m	20 200	20 300	20 200	19 600
55 m	25 200	24 500	24 400	23 800
50 m	23 300	23 100	22 500	22 400
45 m	20 200	19 600	19 100	18 900
40 m	17 200	17 500	16 800	16 800
35 m	14 900	15 400	14 900	14 700
30 m	13 000	13 300	12 600	12 600

1,6 m	S 40 A	H (m)	50,2	45,2	40,2	35,2	30,2	25,2	20,2	15,2			
	S 41 A	(t)	84	72	60	60	60	60	60	60			
1,6 m	ZD 463	H (m)	47,7	42,7	37,7	32,7	27,7	22,7	17,7	12,7			
		(t)	75	70	65	60	60	60	60	60			
2 m	V 60 A	H (m)	64,8	61,4	56,4	51,4	46,4	41,4	36,4	31,4	26,4	21,4	16,4
		(t)	132	120	96	72	48	48	48	36	36	36	36
2 m	ZD 463	H (m)	51	49,4	47,7	42,7	37,7	32,7	27,7	22,7	17,7	12,7	
		(t)	105*	95	85	70	65	65	60	60	60	60	









POTAIN MD 238 A J 12

UDŹWIG MAKSYMALNY 12 TON

 **HERKULES**

Mechanizmy

		↓ ↓ ↑							↑ ↓ ↓							ch - PS hp	kW		
↑ ↓	50 LVF 30 Optima	m/min	2,6 → 10 → 30 → 40 → 56 → 82							1,3 → 5 → 15 → 20 → 28 → 41							50	37	337 m
		t	6	6	6	4,5	3	1,5	12	12	12	9	6	3					
	75 LVF 30 Optima	m/min	3,6 → 44 → 56 → 80 → 116							1,8 → 22 → 28 → 40 → 58							75	55	766 m
		t	6			4,5	3	1,5	12			9	6	3					
100 LVF 30 Optima	m/min	0 → 60 → 79 → 110 → 162							0 → 30 → 40 → 55 → 81							100	75	941 m	
	t	6			4,5	3	1,5	12			9	6	3						
◀ ▶	6 DVF 4	m/min	0 → 50 (12 t) 0 → 100 (6 t) 0 → 120 (3 t)														5,5	4	
	RVF 152 Optima +	tr/min U/min rpm	0 → 0,8														2 x 5,5	2 x 4	
	S 40 A RT 324 R ≥ 10 m	m/min	12,5 - 25														2 x 7	2 x 5,2	
	S 41 A RT 443 A1 2V R ≥ 10 m	m/min	15 - 30														4 x 5	4 x 3,7	
	ZD 463 RT 443 A1 2V	m/min	15 - 30														4 x 5	4 x 3,7	
	V 60 A RT 544 A1 2V R ≥ 13 m	m/min	13,5 - 27														4 x 7	4 x 5,2	

CEI 38



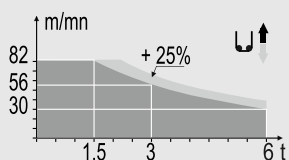
IEC 38

kVA

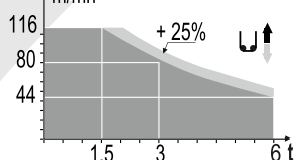
400 V (+6% -10%) 50 Hz

50 LVF : 70 kVA
75 LVF : 95 kVA
100 LVF : 120 kVA

50 LVF 30 Optima



75 LVF 30 Optima



100 LVF 30 Optima

